


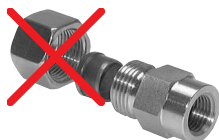


Stahl- & Edelstahl-Schneidringverschraubungen ISO 8434-1

Gerade Reduzierschraubungen

Typ	Typ	Typ Klemmring	Rohr Ø	Rohr Ø
Stahl verzinkt	1.4571 	1.4571 (NC) 	außen (1)	außen (2)
sehr leichte Baureihe				
GR 6/4 LL	GR 6/4 LL ES	---	6 LL	4 LL
GR 8/4 LL	---	---	8 LL	4 LL
GR 8/6 LL	---	---	8 LL	6 LL
leichte Baureihe				
GR 8/6 L	GR 8/6 LES	GR 8/6 L NC	8 L	6 L
GR 10/6 L	GR 10/6 LES	GR 10/6 L NC	10 L	6 L
GR 10/8 L	GR 10/8 LES	GR 10/8 L NC	10 L	8 L
GR 12/6 L	GR 12/6 LES	GR 12/6 L NC	12 L	6 L
GR 12/8 L	GR 12/8 LES	GR 12/8 L NC	12 L	8 L
GR 12/10 L	GR 12/10 LES	GR 12/10 L NC	12 L	10 L
GR 15/6 L	GR 15/6 LES	GR 15/6 L NC	15 L	6 L
GR 15/8 L	GR 15/8 LES	GR 15/8 L NC	15 L	8 L
GR 15/10 L	GR 15/10 LES	GR 15/10 L NC	15 L	10 L
GR 15/12 L	GR 15/12 LES	GR 15/12 L NC	15 L	12 L
GR 18/8 L 	GR 18/8 LES	GR 18/8 L NC	18 L	8 L
GR 18/10 L	GR 18/10 LES	GR 18/10 L NC	18 L	10 L
GR 18/12 L	GR 18/12 LES	GR 18/12 L NC	18 L	12 L
GR 18/15 L	GR 18/15 LES	GR 18/15 L NC	18 L	15 L
---	GR 22/10 LES	GR 22/10 L NC	22 L	10 L
GR 22/12 L	GR 22/12 LES	GR 22/12 L NC	22 L	12 L
GR 22/15 L	GR 22/15 LES	GR 22/15 L NC	22 L	15 L
GR 22/18 L	GR 22/18 LES	GR 22/18 L NC	22 L	18 L
---	GR 28/10 LES	---	28 L	10 L
---	GR 28/15 LES	---	28 L	15 L
GR 28/18 L	GR 28/18 LES	---	28 L	18 L
GR 28/22 L	GR 28/22 LES	---	28 L	22 L
GR 35/28 L	GR 35/28 LES	---	35 L	28 L
GR 42/28 L	GR 42/28 LES	---	42 L	28 L
---	GR 42/35 LES	---	42 L	35 L
schwere Baureihe				
GR 8/6 S	GR 8/6 S ES	GR 8/6 S NC	8 S	6 S
GR 10/6 S	GR 10/6 S ES	GR 10/6 S NC	10 S	6 S
GR 10/8 S	GR 10/8 S ES	GR 10/8 S NC	10 S	8 S
GR 12/6 S	GR 12/6 S ES	GR 12/6 S NC	12 S	6 S
GR 12/8 S	GR 12/8 S ES	GR 12/8 S NC	12 S	8 S
GR 12/10 S	GR 12/10 S ES	GR 12/10 S NC	12 S	10 S
GR 14/8 S	---	---	14 S	8 S
---	GR 14/10 S ES	GR 14/10 S NC	14 S	10 S
GR 14/12 S	GR 14/12 S ES	GR 14/12 S NC	14 S	12 S
GR 16/10 S	GR 16/10 S ES	GR 16/10 S NC	16 S	10 S
GR 16/12 S	GR 16/12 S ES	GR 16/12 S NC	16 S	12 S
GR 16/14 S	GR 16/14 S ES	GR 16/14 S NC	16 S	14 S
GR 20/10 S	GR 20/10 S ES	GR 20/10 S NC	20 S	10 S
GR 20/12 S	GR 20/12 S ES	GR 20/12 S NC	20 S	12 S
GR 20/14 S	GR 20/14 S ES	GR 20/14 S NC	20 S	14 S
GR 20/16 S	GR 20/16 S ES	GR 20/16 S NC	20 S	16 S
GR 25/16 S	GR 25/16 S ES	GR 25/16 S NC	25 S	16 S
GR 25/20 S	GR 25/20 S ES	GR 25/20 S NC	25 S	20 S
GR 30/20 S	GR 30/20 S ES	---	30 S	20 S
GR 30/25 S	GR 30/25 S ES	---	30 S	25 S
GR 38/30 S	GR 38/30 S ES	---	38 S	30 S



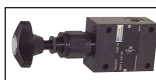
Wünschen Sie eine Verschraubung ohne Mutter und Schneidring, dann setzen Sie bitte ein „X“ vor die Artikelnummer.



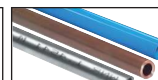
Montagepaste für
Edelstahlverschraubungen
ab Seite 1049



WD-40
Wartungsprodukte
ab Seite 1047



Rexroth
Bosch Group
Hydraulik Druckbegren-
zungsventil ab Seite 816



Aluminium-, Kupfer-
und Stahlrohre ab
Seite 409

Alle Angaben verstehen sich als unverbindliche Richtwerte! Für nicht schriftlich bestätigte Datenauswahl übernehmen wir keine Haftung. Druckangaben beziehen sich, soweit nicht anders angegeben, auf Flüssigkeiten der Gruppe II bei +20°C.