

Druckluft-Drehdurchführungen

Drehdurchführungen, 2-fach

bis 300 min⁻¹


Ausführung: 2 getrennte Eingänge und 2 getrennte Ausgänge

Werkstoffe: Körper: Messing vernickelt, Dichtungen: PUR, Führungszapfen, Flanschschraube und Sicherungsring: Stahl verzinkt

Temperaturbereich: -10°C bis max. +85°C

Betriebsdruck: 0,5 bis 12 bar

Medien: geölte Druckluft

 **Optional:** Einsatz für Vakuum (-1 bis 0 bar) -VU, FKM-Dichtungen (-20°C bis max. +150°C) -V

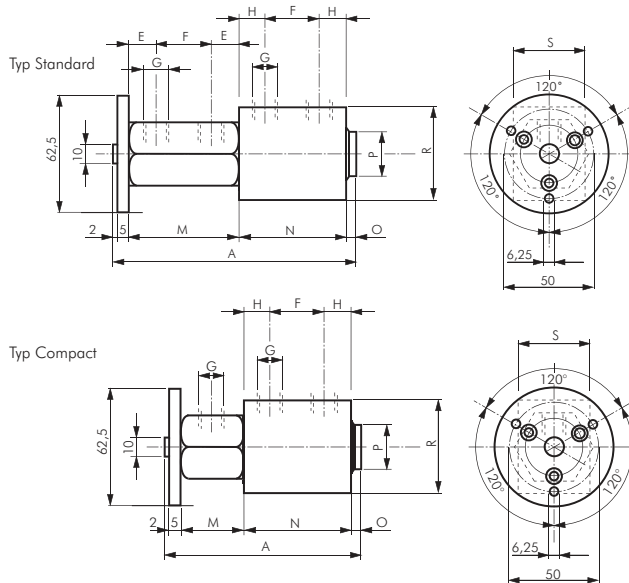
Typ	G	DN	A	E	F	H	M	N	O	P	R	S	U _{max.}
Standard													
DDF 18-2	G 1/8"	4 (440 l/min)	97,5	11,5	20	12,0	43	44	3,5	15	40	25	300 min ⁻¹
DDF 14-2	G 1/4"	8 (870 l/min)	132,0	15,0	27	16,5	60	60	5,0	25	50	40	200 min ⁻¹
Compact													
DDFC 18-2	G 1/8"	4 (440 l/min)	77,5	---	---	12,0	23	44	3,5	15	40	25	300 min ⁻¹
DDFC 14-2	G 1/4"	8 (870 l/min)	102,0	---	---	16,5	30	60	5,0	25	50	40	200 min ⁻¹

 **Bestellbeispiel:** DDF 18-2 **

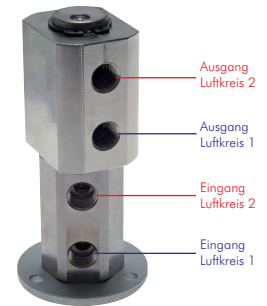
Standardtyp

Kennzeichen der Optionen:

Einsatz für Vakuum-VU
FKM-Dichtungen-V

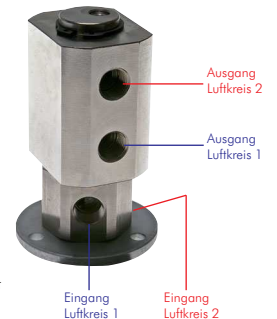


360° drehbar



Standard

360° drehbar



Compact

Drehdurchführungen, 3-fach

bis 200 min⁻¹


Ausführung: 3 getrennte Eingänge und 3 getrennte Ausgänge

Werkstoffe: Körper: Messing vernickelt, Dichtungen: PUR, Führungszapfen, Flanschschraube und Sicherungsring: Stahl verzinkt

Temperaturbereich: -10°C bis max. +85°C

Betriebsdruck: 0,5 bis 12 bar

Medien: geölte Druckluft

 **Optional:** Einsatz für Vakuum (-1 bis 0 bar) -VU, FKM-Dichtungen (-20°C bis max. +150°C) -V

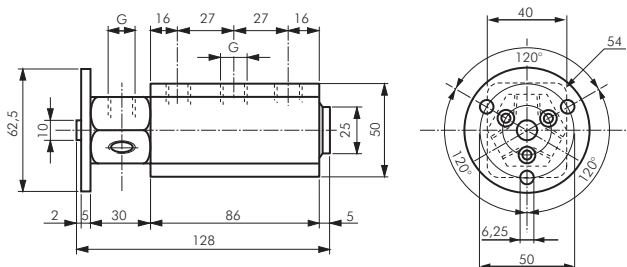
Typ	G	DN	U _{max.}
DDF 14-3	G 1/4"	8 (865 l/min)	200 min ⁻¹

 **Bestellbeispiel:** DDF 14-3 **

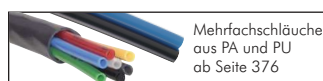
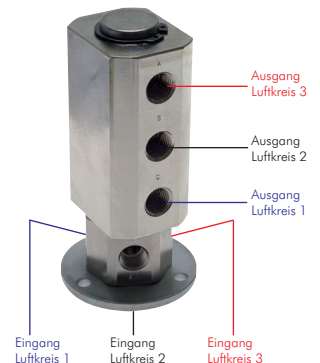
Standardtyp

Kennzeichen der Optionen:

Einsatz für Vakuum-VU
FKM-Dichtungen-V



360° drehbar



Alle Angaben verstehen sich als unverbindliche Richtwerte! Für nicht schriftlich bestätigte Datenauswahl übernehmen wir keine Haftung. Druckangaben beziehen sich, soweit nicht anders angegeben, auf Flüssigkeiten der Gruppe II bei +20°C.