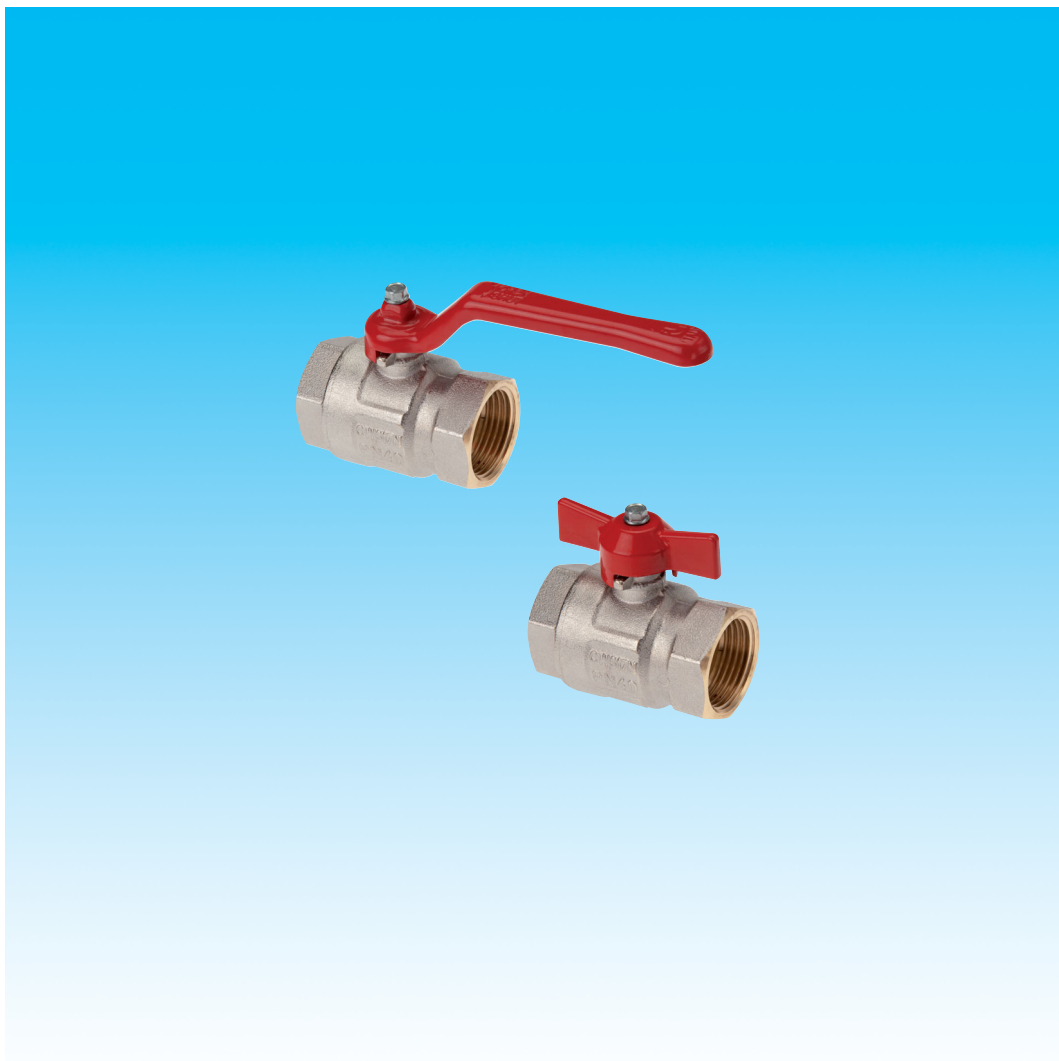


Dokumentation

***Kugelhähne 2-teilig, mit vollem Durchgang,
kurze Bauform, bis 50 bar
- KH ... B/KH ... B KN -***



1. Inhalt

2. Artikelnummern und technische Daten	1
3. Durchflussdiagramm	1
4. Abmessungen	2

2. Artikelnummern und technische Daten

Kugelhähne 2-teilig, voller Durchgang, kurze Bauform bis 50 bar

Werkstoffe: Gehäuse: Messing vernickelt, Kugel: Messing hartverchromt, Dichtung: PTFE/NBR
Temperaturbereich: -20°C bis max. +150°C

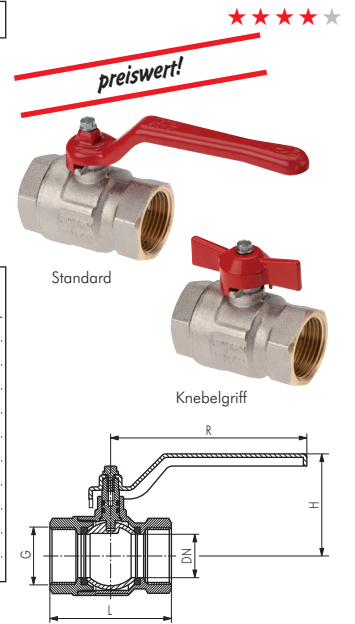
Einsatzbereich: Wasser (kein Dampf), neutrale, gasförmige und nicht aggressive, flüssige Medien, Mineralöle, Druckluft, Vakuum (max. -0,9 bar)

- Vorteile:**
- Durch Zukauf optionaler Kombigriffe (Seite 497) können Sie viele verschiedene Handgriffvarianten realisieren:
 - Standardgriff in rot, gelb, blau und schwarz
 - Knebelgriff in den Farben rot, gelb, blau, schwarz und grün
 - Flachstahlgriff in rot, gelb und grün (optional: abschließbar)
 - langer Griff in rot

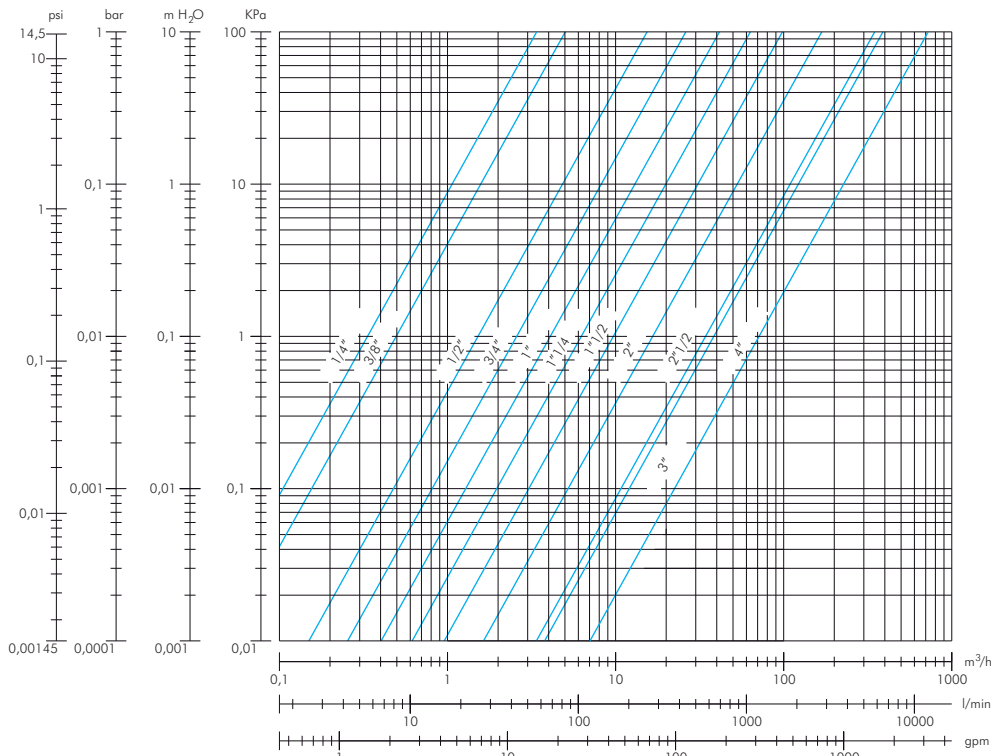


Typ	H	R	Typ	H	R	G	DN	L	PN	Kombigriff-Größe*
Standard			Knebelgriff							
KH 14 B	37	80	KH 14 B KN	37	24	G 1/4"	10	44,4	50 bar	1
KH 38 B	37	80	KH 38 B KN	37	24	G 3/8"	10	44,4	50 bar	1
KH 12 B	41	80	KH 12 B KN	41	24	G 1/2"	15	50,5	50 bar	1
KH 34 B	55	113	KH 34 B KN	47	31	G 3/4"	20	57,5	40 bar	3
KH 10 B	59	113	KH 10 B KN	51	31	G 1"	25	70,0	40 bar	3
KH 114 B	75	138	KH 114 B KN	64	35	G 1 1/4"	32	80,5	30 bar	4
KH 112 B	81	138	---	---	---	G 1 1/2"	40	94,5	30 bar	4
KH 20 B	96	158	---	---	---	G 2"	50	112,5	25 bar	5
KH 212 B	115	197	---	---	---	G 2 1/2"	65	134,5	18 bar	6
KH 30 B	133	250	---	---	---	G 3"	80	157,0	16 bar	7
KH 40 B	149	250	---	---	---	G 4"	100	190,0	14 bar	7

* Kombigriffe finden Sie auf Seite 497.

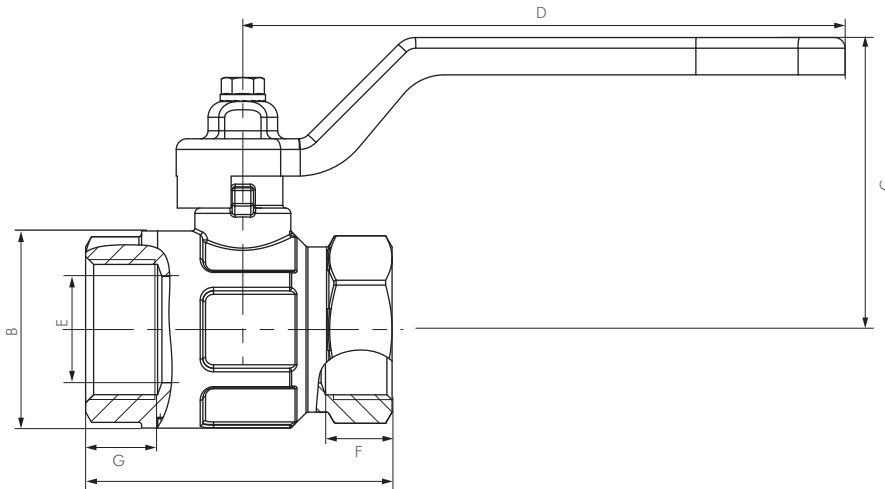


3. Durchfluss-Diagramm

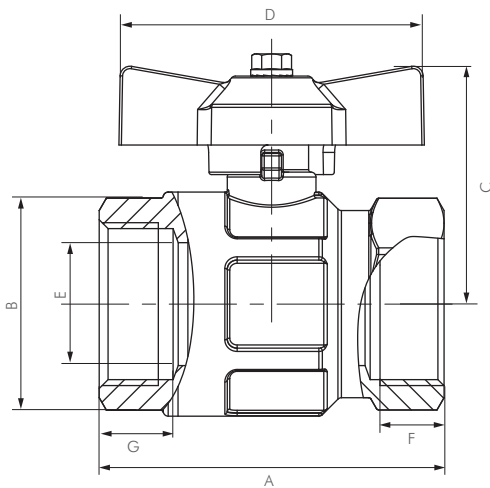


Gewinde	1/4"	3/8"	1/2"	3/4"	1"	1 1/4"	1 1/2"	2"	2 1/2"	3"	4"
Ø	10	10	15	20	25	32	40	50	65	80	100
Kv	3,45	5,00	15,65	26,26	41,44	63,69	101	169	348	390	725

4. Abmessungen



Typ	DN	A	B	C	D	E	F	G
KH 14 B	8	44,4	23,5	37	80,0	10	10,0	10,0
KH 38 B	10	44,4	24,0	37	80,0	10	10,0	10,0
KH 12 B	15	50,5	30,5	41	80,0	15	12,0	12,5
KH 34 B	20	57,5	37,0	55	113,0	20	12,5	13,5
KH 10 B	25	70,0	45,5	59	113,0	25	15,0	15,0
KH 114 B	32	80,5	57,0	75	138,0	32	17,0	16,5
KH 112 B	40	94,5	70,0	81	138,0	40	18,5	17,5
KH 20 B	50	112,5	84,0	96	157,8	50	22,0	20,5
KH 212 B	65	134,5	109,0	115	197,0	65	24,0	24,0
KH 30 B	80	157,0	131,0	133	250,0	80	26,0	26,0
KH 40 B	100	190,0	164,0	149	250,0	100	30,0	30,0



Typ	DN	A	B	C	D	E	F	G
KH 14 B KN	8	44,4	23,5	37	47	10	10,0	10,0
KH 38 B KN	10	44,4	24,0	37	47	10	10,0	10,0
KH 12 B KN	15	50,5	30,5	41	47	15	12,0	12,5
KH 34 B KN	20	57,5	37,0	47	62	20	12,5	13,5
KH 10 B KN	25	70,0	45,5	51	62	25	15,0	15,0
KH 114 B KN	32	80,5	57,0	64	70	32	17,0	16,5