

# Einschaltventil HEL-1/4-D-MIDI

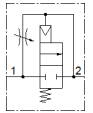
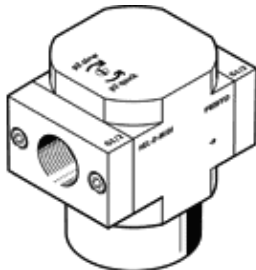
Teilenummer: 186521

Classic - nicht für Neukonstruktionen verwenden

für Wartungsgeräte. Verzögerter Druckaufbau. Die Ventilfunktion entspricht einem 2/2 Wegeventil.

Moderne Alternativen finden Sie durch Eingabe der ersten vier Stellen des Typencodes in das Suchfeld.

FESTO



## Datenblatt

| Merkmal                                | Wert   |
|--|--|
| Abluftfunktion                         | drosselbar   |
| Betätigungsart                         | pneumatisch  |
| Dichtprinzip                           | weich  |
| Einbaulage                             | beliebig   |
| Handhilfsbetätigung                    | keine  |
| Konstruktiver Aufbau                   | Kolben-Schieber  |
| Rückstellart                           | mechanische Feder  |
| Steuerart                              | direkt   |
| Strömungsrichtung                      | nicht reversibel   |
| Ventilfunktion                         | 2/2 geschlossen monostabil                                 |
| Betriebsdruck                          | 3 ... 16 bar   |
| b-Wert                                 | 0,59   |
| C-Wert                                 | 9 l/sbar   |
| Normalnenndurchfluss                   | 2.600 l/min  |
| Maritime Klassifizierung               | siehe Zertifikat   |
| Betriebsmedium                         | Druckluft nach ISO 8573-1:2010 [7:4:4]<br>Inerte Gase      |
| Hinweis zum Betriebs- und Steuermedium | Geölter Betrieb möglich (im weiteren Betrieb erforderlich) |
| Korrosionsbeständigkeitsklasse KBK     | 2 - mäßige Korrosionsbeanspruchung                         |
| Luftreinheitsklasse am Ausgang         | Druckluft nach ISO 8573-1:2010 [7:4:4]<br>Inerte Gase      |
| Mediumtemperatur                       | -10 ... 60 °C  |
| Umgebungstemperatur                    | -10 ... 60 °C  |
| Produktgewicht                         | 270 g  |
| Befestigungsart                        | Leitungseinbau   |
| Pneumatischer Anschluss 1              | G1/4   |
| Pneumatischer Anschluss 2              | G1/4   |
| Werkstoffhinweis                       | RoHS konform   |
| Werkstoff Dichtungen                   | NBR  |
| Werkstoff Gehäuse                      | Aluminium-Druckguss  |